



INVESTICE DO ROZVOJE VZDĚLÁVÁNÍ

Propojení pracovišť v oblasti translační medicíny a medicínální chemie v ČR

CZ.1.07/2.4.00/17.0015

Sdělení z účasti na zahraničním monitoringu v praxi

V rámci projektu „Propojení pracovišť v oblasti translační medicíny a medicínální chemie v ČR (CZ.1.07/2.4.00./17.0015)“, jsem se ve dnech 9.6.-23.6.2013 zúčastnila dvoutýdenního monitoringu. Navštívila jsem firmu Kirkstall Ltd., která má sídlo na Univerzitě v Sheffieldu – „The Sheffield Bioincubator“ (obr.1), a která úzce spolupracuje s „The School of Clinical Dentistry, University of Sheffield“.

Cílem pracovní cesty bylo seznámení se se systémem, ve kterém jsou buňky kultivovány v průtoku média („**Quasi-Vivo inter-connected cell culture systems**“), a který se dá rovněž využít k přípravě 3D modelu různých buněčných linií, a rovněž k přípravě ko-kultur. Dalším cílem bylo navázání spolupráce s pracovištěm „The School of Clinical Dentistry, University of Sheffield“ (obr.2).

V rámci monitoringu ve firmě Kirkstall Ltd. jsem si vyzkoušela manipulaci s průtokovým systémem (obr. 3) včetně vyšetí a kultivace chondrocytů, vyhodnocení jejich metabolické aktivity metodou „Presto Blue“ po 24 hod kultivaci a porovnání výsledků metabolické aktivity buněk po kultivaci v průtokovém systému a za statických podmínek (viz obr.4). Z výsledků je již po 24 hod inkubaci vidět, že metabolická aktivita buněk je lepší, když jsou buňky kultivovány v průtokovém systému, než za statických podmínek.

Cíle pracovní cesty byly naplněny. Kromě získání cenných informací a zkušeností o kultivačním systému ve firmě Kirkstall Ltd., který plánujeme zavést na našem pracovišti byla navázána spolupráce s kolegy z „The School of Clinical Dentistry“ a bylo předběžně domluveno podání projektu ERASMUS.



INVESTICE DO ROZVOJE VZDĚLÁVÁNÍ

Propojení pracovišť v oblasti translační medicíny a medicínální chemie v ČR

CZ.1.07/2.4.00/17.0015

Obr. 1: The Sheffield Bioincubator



Obr. 2: School of Clinical Dentistry



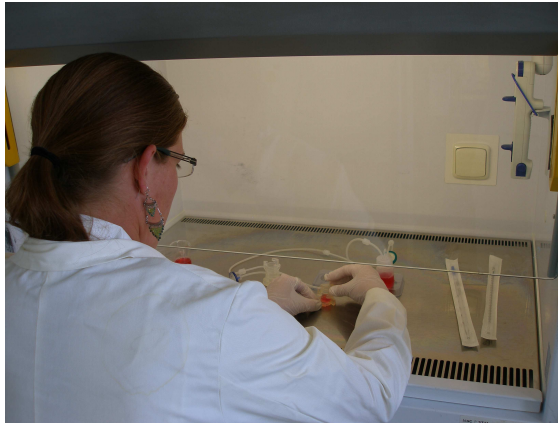
Tento projekt je spolufinancován Evropským sociálním fondem a státním rozpočtem České republiky.

INVESTICE DO ROZVOJE VZDĚLÁVÁNÍ

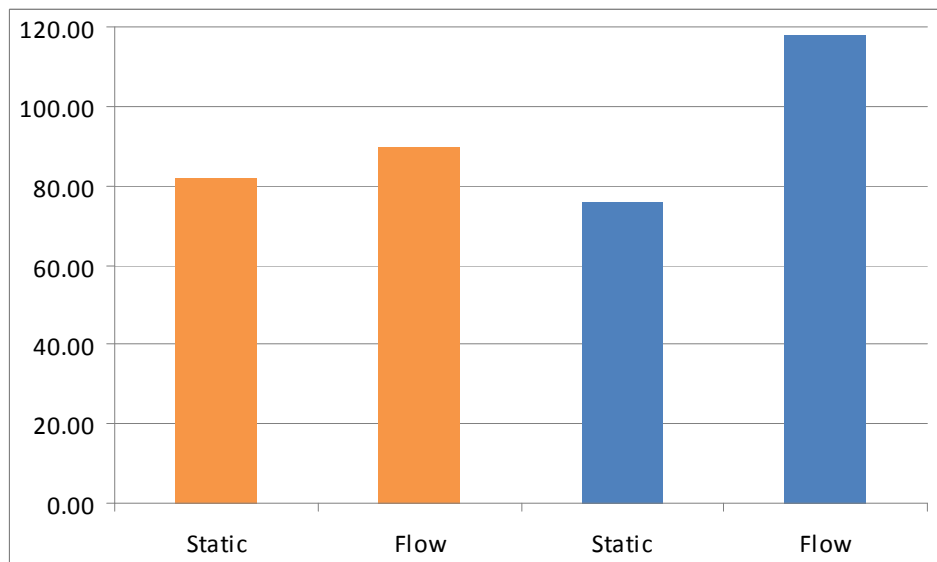
Propojení pracovišť v oblasti translační medicíny a medicínální chemie v ČR

CZ.1.07/2.4.00/17.0015

Obr. 3: Manipulace s „Quasi-Vivo inter-connected cell culture systems“.



Obr. 4: Porovnání metabolické aktivity chondrocytů ve statickém a průtokovém systému.



V Olomouci 9.7.2013

Ing. Adéla Galandáková Ph.D.

Tento projekt je spolufinancován Evropským sociálním fondem a státním rozpočtem České republiky.